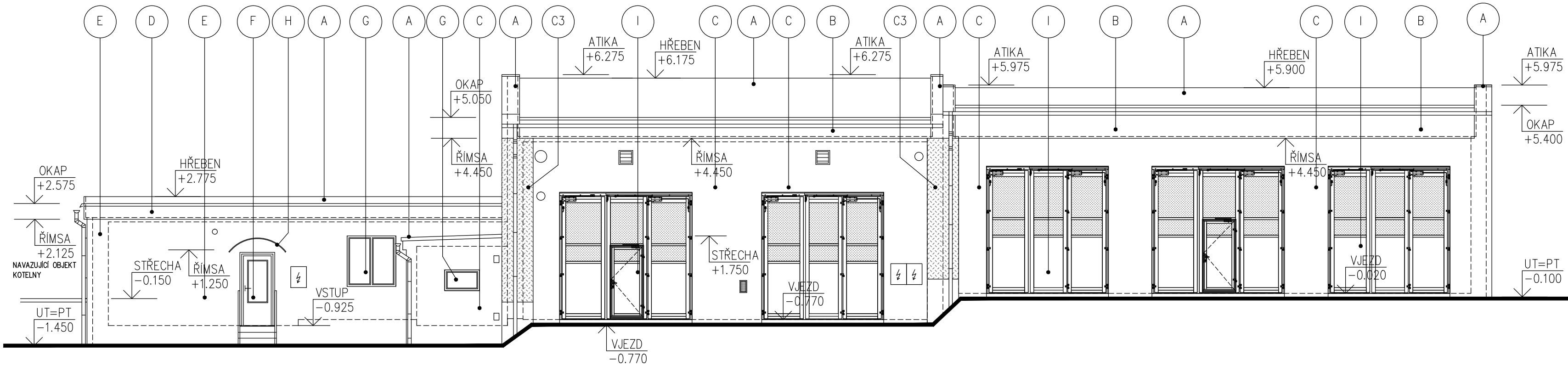
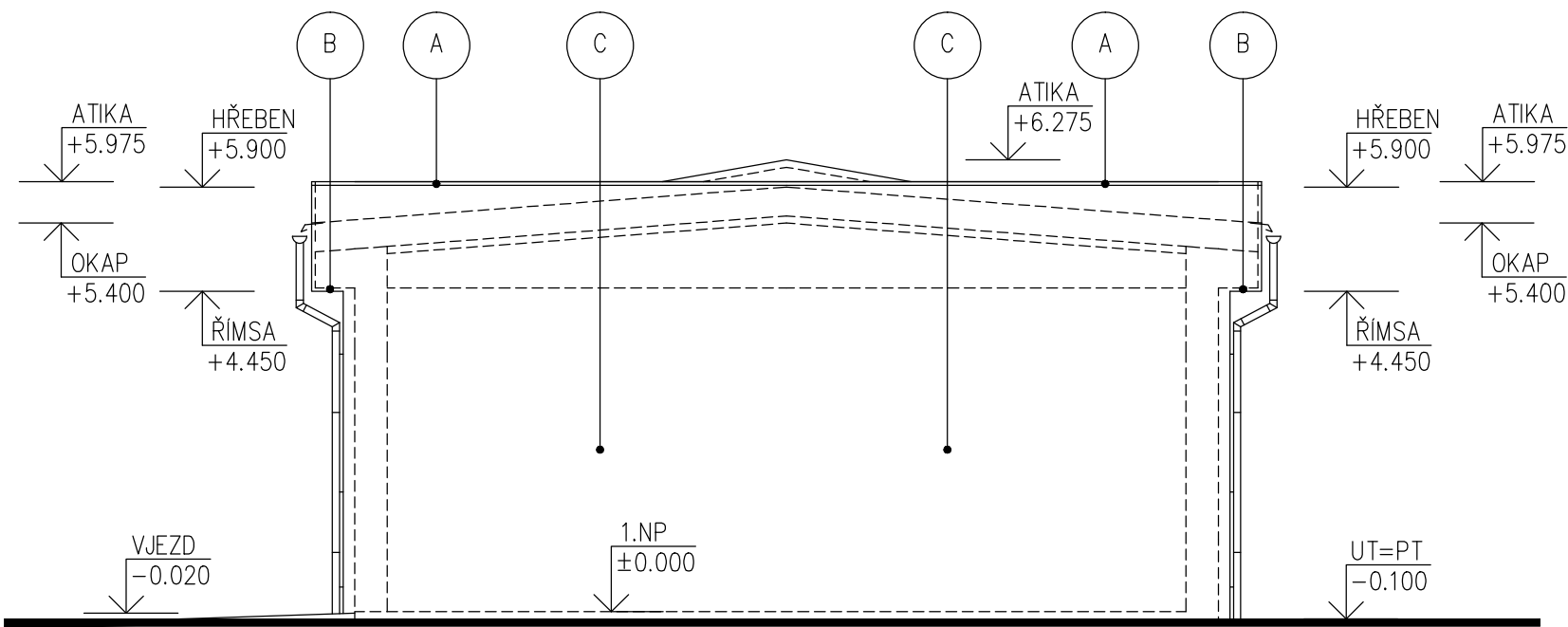


POHLED ZÁPADNÍ – NAVRHOVANÝ STAV



POHLED JIŽNÍ – NAVRHOVANÝ STAV



LEGENDA HMOT – NAVRHOVANÁ

- A KRYTINA – Z PVC FOLIE, VČETNĚ VEŠKERÝCH UKONČOVACÍCH LIŠŤ  
BARVA – ŠEDÁ
- B ŘÍMSA – GARÁŽE, DÍLNA ÚDRŽBY – SILIKONOVÁ OMÍTKA PROBARVENÁ  
JEMNOZRNNÁ ZRNO 2.0MM, HLAZENÁ, BARVA – UPŘESNĚNA NA ZÁKLADĚ FORMOU VZORKŮ!!
- C FASÁDA – GARÁŽE, DÍLNA ÚDRŽBY – SILIKONOVÁ OMÍTKA PROBARVENÁ  
JEMNOZRNNÁ ZRNO 2.0MM, HLAZENÁ, BARVA – UPŘESNĚNA NA ZÁKLADĚ FORMOU VZORKŮ!!
- C3 POŽÁRNÍ PÁS – GARÁŽE, DÍLNA ÚDRŽBY – SILIKONOVÁ OMÍTKA PROBARVENÁ  
JEMNOZRNNÁ ZRNO 2.0MM, HLAZENÁ, BARVA – UPŘESNĚNA NA ZÁKLADĚ FORMOU VZORKŮ!!
- D ŘÍMSA – ZÁZEMÍ DÍLNÝ ÚDRŽBY – SILIKONOVÁ OMÍTKA PROBARVENÁ  
JEMNOZRNNÁ ZRNO 2.0MM, HLAZENÁ, BARVA – UPŘESNĚNA NA ZÁKLADĚ FORMOU VZORKŮ!!
- E FASÁDA – ZÁZEMÍ DÍLNÝ ÚDRŽBY – SILIKONOVÁ OMÍTKA PROBARVENÁ  
JEMNOZRNNÁ ZRNO 2.0MM, HLAZENÁ, BARVA – UPŘESNĚNA NA ZÁKLADĚ FORMOU VZORKŮ!!
- F VSTUPNÍ DVEŘE – VCHODOVÉ DVEŘE – Z PLASTOVÝCH PROFILŮ, ZASKLENÍ IZOLAČNÍM DVOJSKLEM  
BARVA – BILÁ
- G OKNA – PLASTOVÁ, ZASKLENÍ UPŘESNĚNO DODAVATELEM DLE TABULEK "PSV"  
BARVA – BILÁ
- H PŘÍSTŘEŠEK NAD VSTUPEM – STÁVAJÍCÍ, OPĚTOVNĚ NAMONTOVÁN  
OCELOVÁ KONSTRUKCE, ZASKLENÍ SKLEM.
- I VENKOVNÍ VRATA – SKLÁDACÍ HLINÍKOVÁ VRATA, PROSKLENÁ, SKLÁDANÁ ZE TŘÍ SEKCI  
BARVA –HNĚDÁ (UPŘESNÍ INVESTOR PŘI REALIZACI)

POZNÁMKA

–VŠECHNY VÝŠKOVÉ KOTY JSOU VZTAŽENY K +0.000  
–VEŠKERÉ PRÁCE PROVÁDĚT DLE PLATNÝCH NŮREM A TECHNOLOGICKÝCH PRAVIDEL S OHLEDEM NA  
DODRŽOVÁNÍ ZÁKONA Č.309/2007 Sb. A NV Č.591/2006 Sb. A NV Č.362/2005 Sb.  
–POKUD DOJDE PŘI PROVÁDĚNÍ K NEJASNOSTEM, ČI NEPŘEDVÍDATELNÝM OKOLNOSTEM JE NUTNÉ  
PŘIZVAT PROJEKTANTA K UPŘESNĚNÍ POSTUPU PRACÍ  
–STAVEBNÍ ÚPRAVY PROVÁDĚT A KOORDINOVAT DLE ROZVODŮ JEDNOTLIVÝCH PROFESÍ S UPŘESNĚNÍM  
PŘI REALIZACI  
–POZNÁMKY PLATÍ PRO VŠECHNY VÝKRESY

±0.000=1.NADZEMNÍ PODLAŽÍ				Paré číslo:		
Vypracoval			Zodpovědný projektant	Projektant:		
ING. JOSEF SLABÝ		ING. JOSEF SLABÝ		ING.JOSEF SLABÝ ARNOLEC 30 588 27 JAMNÉ U JIH.		
Investor:		KSÚSV, příspěvková organizace se sídlem KOSOVSKÁ 1122/16, 586 01 JIHLAVA		Zakázka čís.	43/07/2020	
Stavba:	<b>REVITALIZACE AREÁLU KSÚSV – – STŘEDISKO VELKÁ BÍTEŠ DOKUMENTACE PRO PROVÁDĚNÍ STAVBY</b>				Datum	07/2020
Akce:					Stupeň	PDPS
Objekt:					Formát	3A4
Soubor:	SO 02 – GARÁŽE A DÍLNÝ ÚDRŽBY				Měřítko	1:100
Část,profese	D. ARCHITEKTONICKÉ A STAVEBNĚ TECHNICKÉ ŘEŠENÍ				Příloha číslo	34
Obsah:	Pohled západní, pohled jižní – navrhovaný stav					